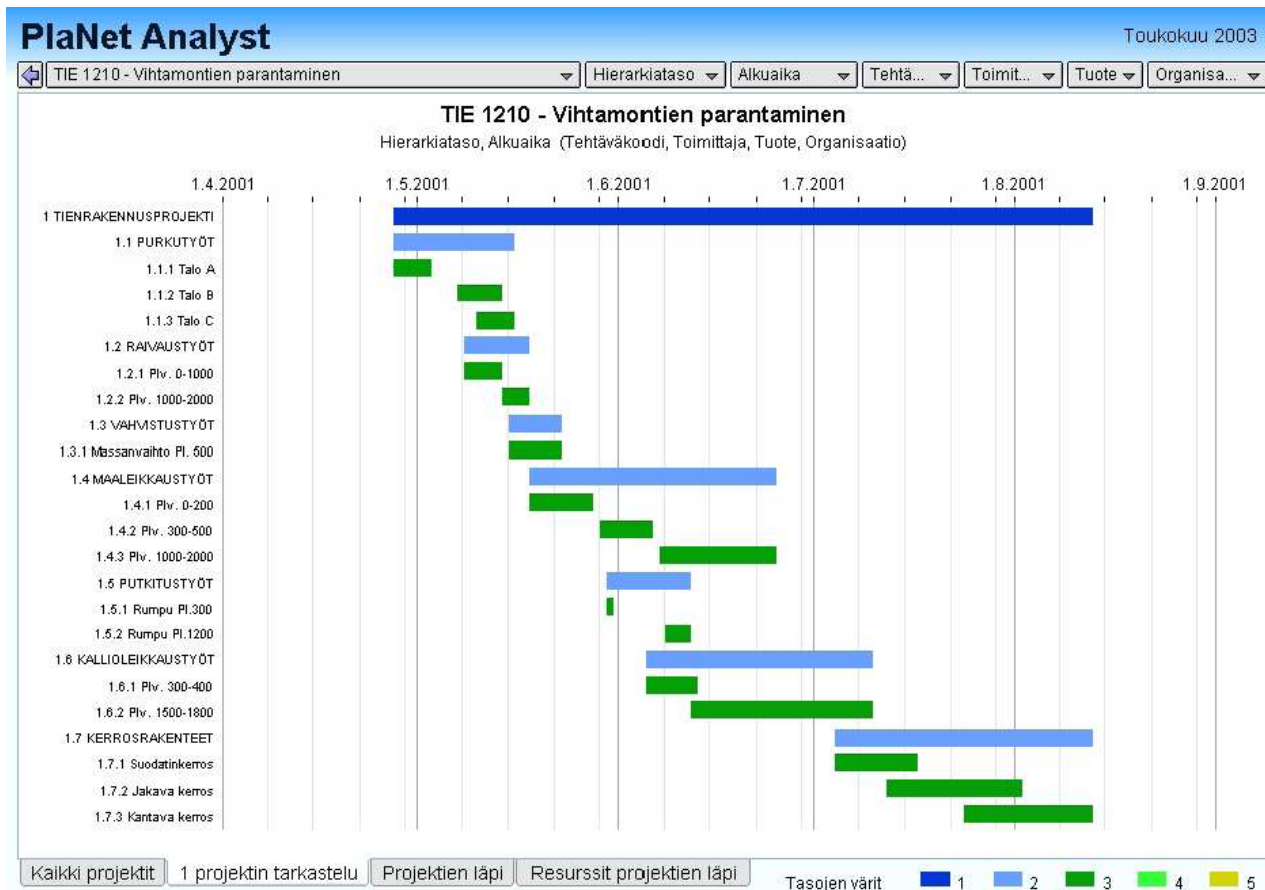


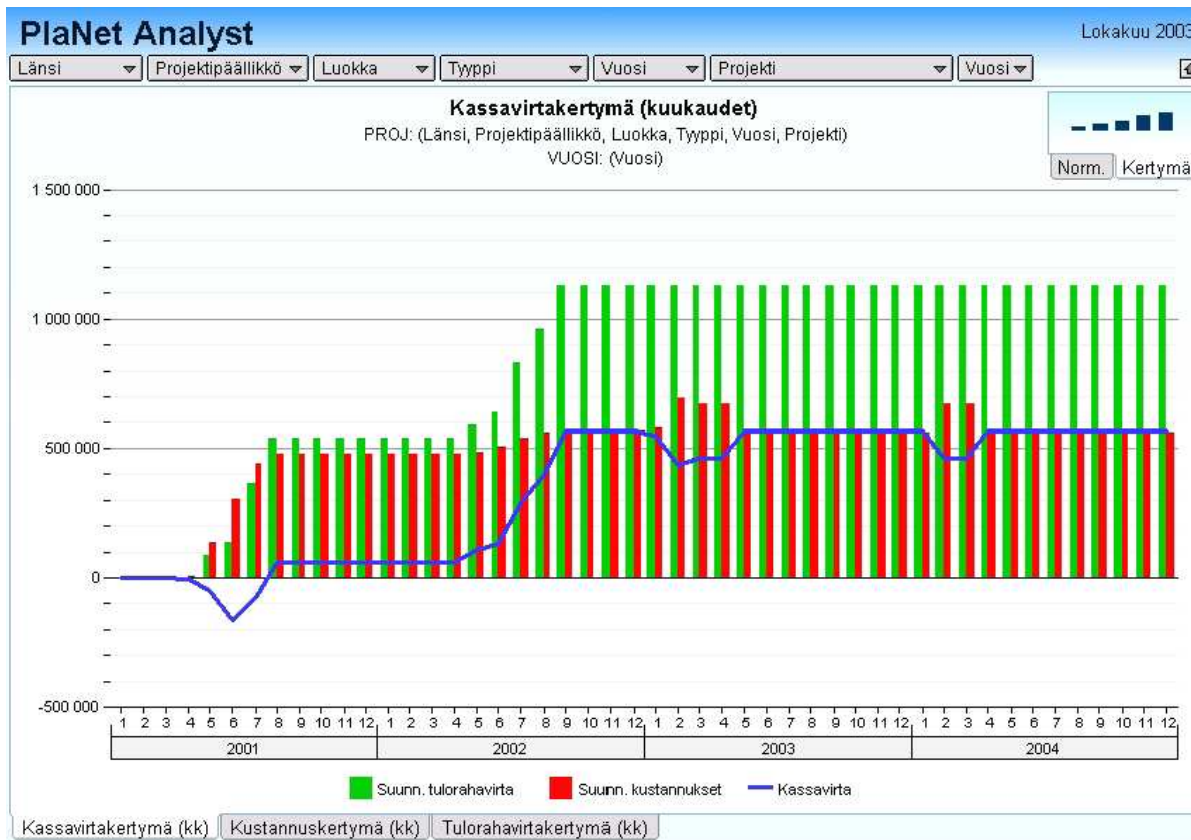
PlaNet Analyysin avulla saat reaaliaikaisen näkymän yrityksen projektisalkkuun

PlaNet Analyst on moniuloitteinen tietokannan analysointiin tarkoitettu ratkaisu. Tuotantokannassa olevia projekteja voidaan analysoida projektityötä häiritsemättä ajantasaisesti. Aineistoa voidaan rajata monipuolisilla rajausehdoilla näkökanta välillä vaihtaen. Rajauksissa hyödynnetään projektien luokittelutekijöitä ja saadaan näkymät vaikka resursseihin läpi projektien. Oleellista analysoinnissa on moniprojektihallinta, joka PlaNet Analyysillä onnistuu helposti.

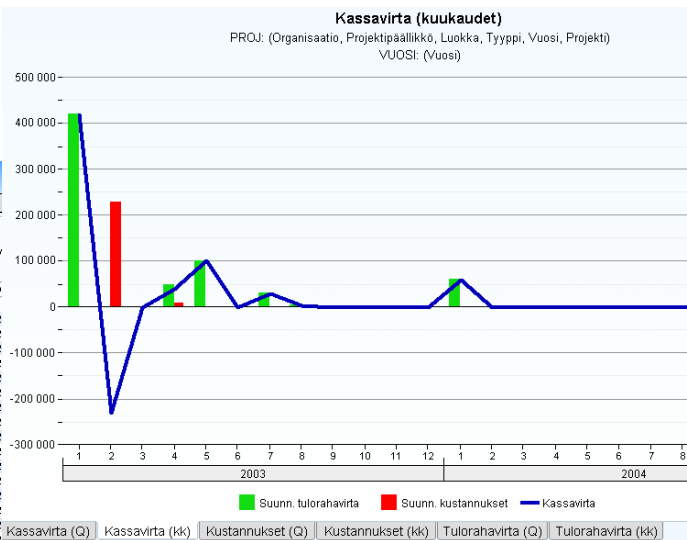


Laajan projektimassan hallinnan helpottamiseksi projekteja voi jaotella luokittelutekijöiden mukaan. Luokittelutekijöitä voi käyttää PlaNetissa vaikka projektistän rajaamiseen.

Projektille lisätään luokittelutietoja, joiden käyttötapa määritellään hallintasovelluksella. Projektien avauslistassa näkyvät vain ne projektit, joihin käyttäjällä on luku/kirjoitus- tai selailuoikeus.



Kaikki toiminnot ovat keskenään integroituja, joten projektin muutoksien vaikutukset näkyvät heti aikataulun lisäksi myös resurssien kuormituksessa, kassavirtakuvaajissa, jne.



PlaNet Analyst | Sivut: Janakaaviot | Resurssit | Kassavirta

Organisaatio | Projektipäällikkö | Luokka | Tyyppi

Planet projektikanta
 PROJ: (Organisaatio, Projektipäällikkö, Luokka, Tyy

	Alkaa	Lopp			
SUMMA					
2003_001 - Projekti 1	27.11.2003	19.02.2			
2003_003 - Projekti 3	15.01.2004	31.05.2			
9200504 - Lönnrotinkadun koulu	13.01.2003	28.05.2			
9200509 - Pettolan koulun teknisen työn tilat	02.04.2003	12.09.2			
9200526 - Kesäiemäntien koulun vesikatko	24.04.2003	01.10.2			
9200529 - Alajylän koulun tekn. työn tilan purunpoisto	15.01.2003	17.06.2			
9200529 - Kimpisen koulun wc-tilat	22.05.2003	28.10.2			
9203504 - Sälhden koulun keskusradio	13.03.2003	10.06.2			
9203507 - Kasukkalän koulun ATH-lähiverkko	01.07.2003	16.10.2			
9203509 - Oppimateriaalikeskuksen tilat	20.05.2003	15.08.2			
9203511 - Kesäniemi, Iis-Suomen koulun tilat	03.09.2003	19.01.2			
ATK2003_22 - ATK-järjestelmän käyttöönottoprojekti-PlaNet Server	04.05.2004	22.09.2			
ATK2004_1 - ATK-järjestelmän käyttöönottoprojekti, Artemis 7	20.01.2004	10.06.2			
KATU1 - Kadunrakennushanke 1	20.01.2004	15.09.2			
Katu4 - Kadunrakennushanke 4	27.05.2004	20.01.2			
LPRHANKKEET - TALOHANKKEET LPR	13.01.2003	30.12.2			
MALLI TA1 - Malliprojekti Toimiala1_Vantaa	17.11.2003	28.11.2003	0	0	0
MALLI TA2 - Malliprojekti Toimiala2_Vantaa	17.11.2003	28.11.2003	0	0	0
MALLI VANTAA - Malliprojekti Toimiala3_Vantaa	17.11.2003	28.11.2003	0	0	0
MALLI_OPM - Malliprojekti Opetusministeriön mukainen	05.05.2003	16.05.2003	0	0	0
TALO1 - TALONRAKENNUSPROJEKTI 1	05.01.2004	03.11.2004	2 636	0	0
Vantaa - Vantaan projektit			1 143	0	0